

FÖRENINGSPÄRM

# UNDERHÅLLSPLAN

## BOSTADSRÄTTSFÖRENINGEN

### Lilla Örnsberg



**Bostadsrättsföreningen**  
**BRF Lilla Örnsberg, Örnsberg**

**23 lägenheter, bruksarea BOA: 1416.0 m<sup>2</sup>**  
**Underhållsplanen avser verksamhetsåret 2016**  
**Planen är upprättad 2016-02-14**



Skanörvägen 3, 121 52 Johanneshov  
0700 90 13 60

# UNDERHÅLLSPLAN

FLIK NR	DOKUMENT	BILAGA NR
0	Objektsbeskrivning	0
1	Kostnader och förslag till avsättning för 20-, 40 år	1
2	Kostnader för 20-, 40 år Grafik	2
3	Fondutveckling 20 år Grafik	3
4	Kostnader per byggdel och år i 20 år	4
5	Åtgärdsplanering	5
6	<b>Besiktningssrapport</b>	<b>6</b>
7	Gemensamma utrymmen och lokaler Rumsnycklar, rumsareor	7
8	Mängdförteckning	8
9	Ritningar	9
10	Fotografier	10
11		
12		

# OBJEKTSBESKRIVNING



Skänörvägen 3,  
121 52 Johanneshov

---

## OBJEKTBSKRIVNING

### FÖRENINGEN

Bostadsrättsföreningen Lilla Örnberg, Örnberg, Stockholms kommun  
Huset färdigställs under 2010  
Bostadsrättsföreningens räkenskapsår löper tiden 01/01-31/12.

### OMFATTNING

Bostadshus med 23 st lägenheter.  
Bruksarea för boändamål BOA; 1416 m<sup>2</sup>

### UNDERHÅLLSPLAN, FÖRUTSÄTTNINGAR

Underhållsplanen baseras på närmaste 20-årsperioden med förslag till fondavsättning samt åtgärdsprogram för det kommande verksamhetsåret.

Planen är upprättad med *Incit Xpand* och med senast levererade kostnadsläge 2015 i februari som bas.

Programvaran med kostnadsindex uppdateras årligen.

Det innebär att projekten kan och bör uppdateras årligen till nytt aktuellt kostnadsläge

I planen redovisade summakostnader, (se kostnader, kr i bilaga 6,) inkluderar 25% moms och 9 % byggherrekostnader (kostnadsfaktor 1,35)

*Byggherrekostnader (fasader, tak mm) samt gemensamma system (VVS, El mm) redovisas ej separat.  
Invändiga gemensamma utrymmen samt lokaler där föreningen ansvarar för underhåll redovisas rumsvis.*

### REDOVISNING

Åtgärdsprogram för de tre första åren redovisas, ej

Komplett redovisning av samtliga åtgärder framgår av Besiktningssrapporten, bilaga 6

**Markyta är uppskattade mängder saknas markplanerings ritning**

Österman L-U Brf-Planer  
2016-02-14

# KOSTNADSSAMMANSTÄLLNING

## 20 OCH 40 ÅRS PERIODERNA

**Sammanställning av beräknade kostnader och föreslagen  
avsättning för 20-årsperioden 2016-2035**

**Brf Lilla Örnsberg**

**Bostadsrätternas sammanlagda lägenhetsarea..... 1416 m2**

**Beräknad fondbehållning**

**Ingående yttre fond 181 000 kr**

**Beräknade totala utgifter för 20-års-perioden +2 065 282 kr**

**Ingående saldo för yttre fond -181 000 kr**

**Summa fonderingsbehov +1 884 282 kr**

**Medelavsättning under 20-års-perioden 94 214 kr**

**Genomsnittlig kostnad per år och m2, 2016, bruksarea, BOA 67 kr**

**Övrig information om underhållsplan**

Underhållsplan redovisas enl. Incit Xpand i kostnadsläget 2015-02-01.

Nästa prisuppdatering av Incit Xpand sker 2016-02-01



**Stockholm 2016-02-14**

Sammanställning av beräknade kostnader och föreslagen  
avsättning för 40-årsperioden 2016-2055

## Brf Lilla Örnberg

Bostadsrätternas sammanlagda lägenhetsarea..... 1 416m<sup>2</sup>  
Beräknad fondbehållning

Ingående yttre fond 181 000 kr

Beräknade totala utgifter för 40-års-perioden +7 966 167 kr

Ingående saldo för yttre fond -181 000 kr

Summa fonderingsbehov +7 785 167 kr

Medelavsättning under 20-års-perioden 194 629 kr

Genomsnittlig kostnad per år och m<sup>2</sup>, 2016, bruksarea, BOA 137 kr

### Övrig information om underhållsplan

Underhållsplan redovisas enl. Incit Xpand i kostnadsläget 2015-02-01.

Nästa prisuppdatering av Incit Xpand sker 2016-02-01



Stockholm 2016-02-14

**KOSTNADER GRAFIK**  
**20 OCH 40 ÅR**



## Underhållsplan

99LOS - 2016-02-14 11:30:51

### Urväl:

Egenskaper: Kostnadsfaktor lika med 1,35  
 Egenskaper: Kostnadsfaktornotering lika med Inkl. moms & byggherrekostnad 8%.  
 Företag: Företag lika med 099  
 Förvaltningsenhet: Förvaltningsenhet lika med 2695

### Startår:

2016

### Antal år:

20

### Utskriftsnivå:

Förvaltningsenhet

### Gruppering:

Sammandrag

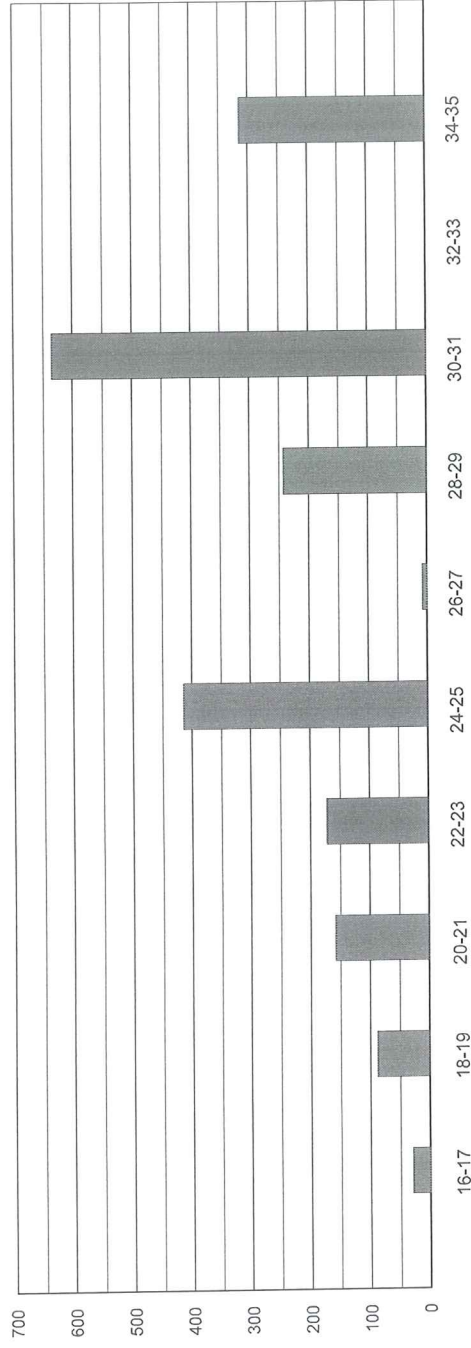
Kostnadsfaktor: 1,35 Inkl. moms & byggherrekostnad 8%.

Kostnadsläge 1502

Förvaltningsenhet	16-17	18-19	20-21	22-23	24-25	26-27	28-29	30-31	32-33	34-35	Kostnad för perioden
Företag	30	88	158	172	415	8	243	636	1	315	2 065 281
<b>099 - HSB Stockholm</b>											

2695 BRF LILLA ÖRNSBERG

### Underhållskostnad



## Underhållsplan

99LOS - 2016-02-14 11:31:21

### Urväl:

Egenskaper: Kostnadsfaktor lika med 1,35  
 Egenskaper: Kostnadsfaktormotering lika med inkl. moms & byggherrekostnad 8%.  
 Företag: Företag lika med 099  
 Förvaltningsenhet: Förvaltningsenhet lika med 2695

### Startår:

2016

### Antal år:

40

### Utskriftsnivå:

Förvaltningsenhet

### Gruppering:

Sammandrag

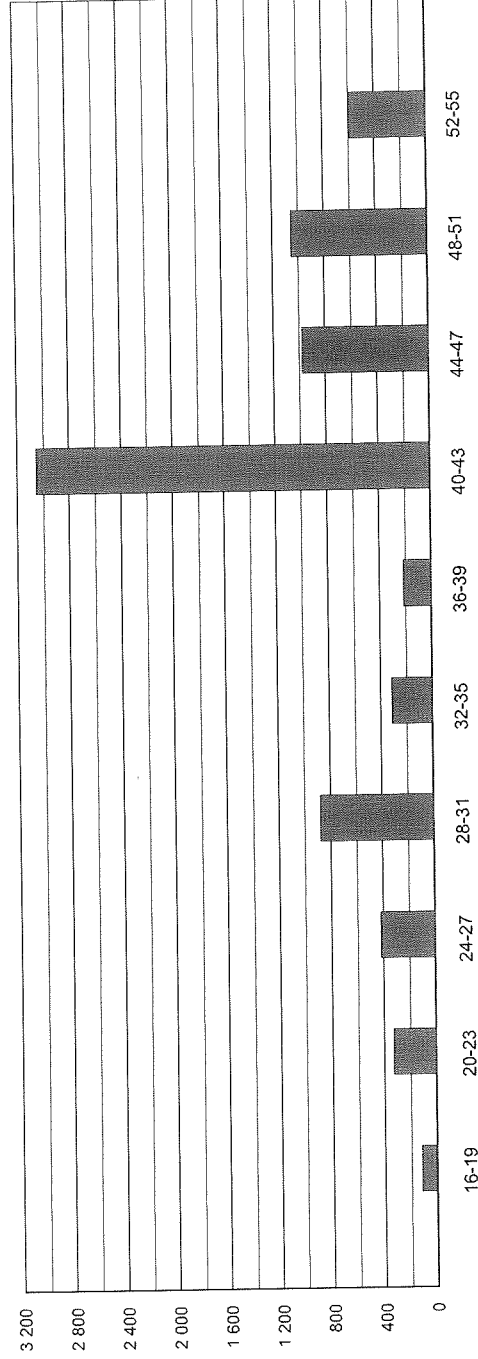
### Kostnadsfaktor:

1,35 inkl. moms &amp; byggherrekostnad 8%.

Kostnadsläge 1502

Förvaltningsenhet	16-19	20-23	24-27	28-31	32-35	36-39	40-43	44-47	48-51	52-55	Kostnad för perioden
<b>Företag</b>											
<b>099 - HSB Stockholm</b>											
2695 BRF LILLA ÖRNSBERG	118	330	423	879	316	216	3 054	977	1 054	600	7 966 167

### Underhållskostnad



**FONDUTVECKLING 20 ÅR**  
**GRAFIK**

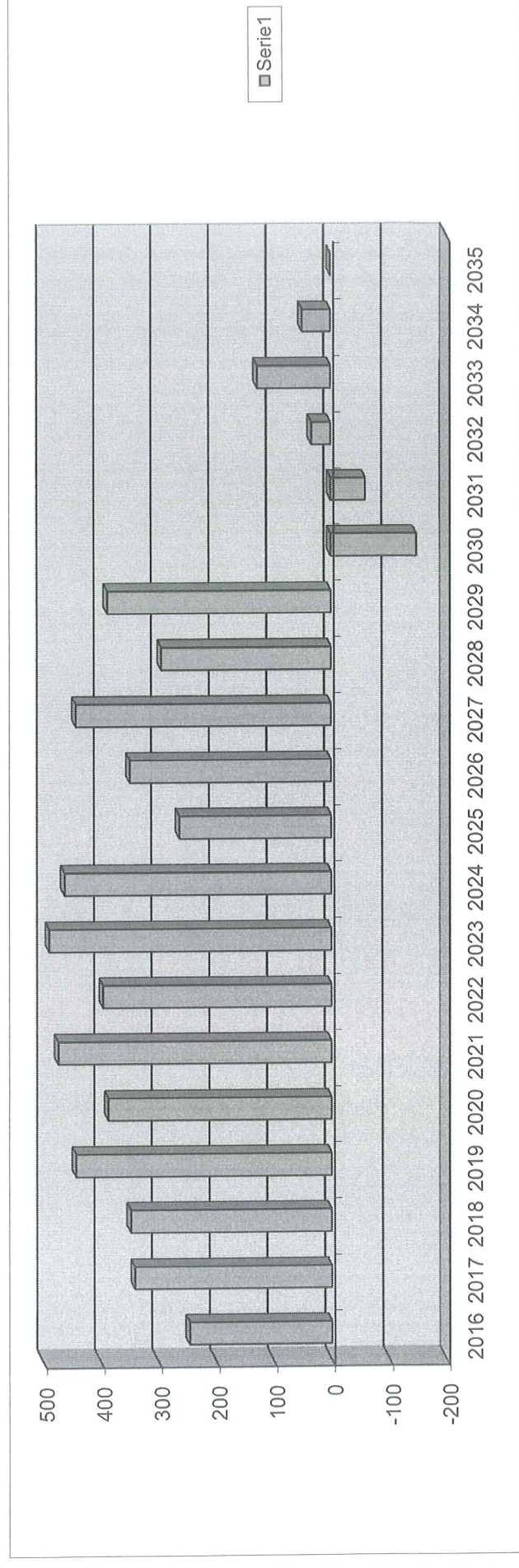
Sammanställning av beräknade kostnader

År	2016	2017	2018	2019	2020	2021	2022	2023	2024	2025	2026	2027	2028	2029	2030	2031	2032	2033	2034	2035
Ingående fond	181	246	341	348	443	387	474	396	490	463	263	349	443	294	388	-147	-60	33	127	49
Föreslagen avsättn	95	95	95	95	95	94	94	94	94	94	94	94	94	94	94	94	94	94	94	94
Utgifter	30	0	88	0	151	7	172	0	121	294	8	0	243	0	629	7	1	0	172	143
Fondsald	246	341	348	443	387	474	396	490	463	263	349	443	294	388	-147	-60	33	127	49	0

Föreslagen avsättning per år = Total underhållskostnad under 20-årsperioden - Ingående fond

20

Fondsald = Ingående fond + årlig avsättning - årlig utgift



# KOSTNADER PER BYGGDEL

## 20-ÅRSPERIODEN

Samtliga uppgifter är hämtade ur Besiktningssrapporten, Bilaga 6

## Underhållsplan

99LOS - 2016-02-14 11:29:35

Urval: Egenskaper: Kostnadsfaktor lika med 1,35  
Egenskaper: Kostnadsfaktornotering lika med Inkl. moms & byggherrekostnad 8%.  
Företag: Företag lika med 099  
Förvaltningsenhet: Förvaltningsenhet lika med 2695

Startår: 2016  
Antal år: 10  
Utskriftsnivå: Förvaltningsenhet  
Gruppering: Byggedel  
Kostnadsfaktor: 1,35 Inkl. moms & byggherrekostnad 8%.  
Kostnadsläge 1502

Byggedel	16	17	18	19	20	21	22	23	24	25	Kostnad för perioden
<i>Företag</i>											
<i>099 - HSB Stockholm</i>											
<i>Förvaltningsenhet</i>											
<b>2695 - BRF LILLA ÖRNSBERG</b>											
1 Mark											
11 Gräs- och plantering	13					7	6			0	25 826
12 Härdgjorda ytor				6							5 974
13 Lekytor	1		1	1			1		1		6 426
16 Märkkompletteringar				104							104 355
2 Utvändigt											
21 Fasader			87								86 724
22 Fasadkompletteringar										3	3 106
25 Dörrar entreprenör/portar	4						4				7 776
26 Yttertak									144		144 064
27 Enheter på tak									8		8 303
3 Invändigt											
30 Invändigt							92				91 757
35 Dörrar invändigt							1				1 121
5 VVS											
52 Vatten och avlopp				25						25	49 680
56 Värmeanläggningar										19	19 251
57 Luftbehandling	11						50			11	72 106
6 EI											
63 Belysning										5	4 914
64 Tele										12	12 029
69 EI övrigt											
7 Transportanordningar				15							15 161
71 Hissar											
8 Styr och övervakning										66	65 853

**Underhållsplan**

99LOS - 2016-02-14 11:29:35

Startår: 2016  
 Antal år: 10  
 Utskriftsnivå: Förvaltningsenhet  
 Gruppering: Byggdel  
 Kostnadsfaktor: 1,35 Inkl. moms & byggherrekostnad 8%.  
 Kostnadsläge 1502

Byggdel	16	17	18	19	20	21	22	23	24	25	Kostnad för perioden
83 Styrsystem							10				9 963
89 Styr och regler övrigt							8				8 046
9 Utrustning									120		119 691
94 Tvätt									121	294	862124
<b>Summa:</b>	<b>30</b>		<b>88</b>		<b>151</b>	<b>7</b>	<b>172</b>				

## Underhållsplan

Urval: Egen skaper. Kostnadsfaktor lika med 1,35  
Egen skaper. Kostnadsfaktornotering lika med inkl. moms & byggherrekostnad 8%.  
Företag. Företag lika med 099  
Förvaltningsenhet. Förvaltningsenhet lika med 2695

Startår: 2026

Antal år: 10

Utskriftsnivå: Förvaltningsenhet

Gruppering: Byggdelen

Kostnadsfaktor: 1,35 Inkl. moms & byggherrekostnad 8%.

Kostnadsfäge 1502

Byggdelen	26	27	28	29	30	31	32	33	34	35	Kostnad för perioden
<b>Företag</b>											
<b>099 - HSB Stockholm</b>											
<b>Förvaltningsenhet</b>											
<b>2695 - BRF LILLA ÖRNSBERG</b>											
1 Mark											
11 Gräs- och plantering	7		6			7			6		25 826
12 Härdgjorda ytor					11						10 932
13 Lekytor	1		1		1		1		1		6 426
16 Markkompletteringar					104						104 355
2 Utvändigt										11	98 010
21 Fasader			87								27 203
23 Balkonger/skärmtak					27						316 751
24 Fönster					317				4		7 776
25 Dörrar entreparti/portar			4								104 393
3 Invändigt			9		4				92	5	8 100
30 Invändigt					4						1 121
31 Golv									1		49 680
35 Dörrar invändigt										25	148 406
5 VVS											154 902
52 Vatten och avlopp					25						106 110
56 Värmeanläggningar			74		75						15 161
57 Luftbehandling			62		43				50		9 963
6 El										102	8 046
63 Belysning					4						
69 El övrigt					15						
8 Styr och övervakning											
83 Styrsystem									10		
89 Styr och regler övrigt									8		



**Underhållsplan**

99LOS - 2016-02-14 11:30:06

Startår: 2026

Antal år: 10

Utskriftsnivå: Förvaltningsenhet

Gruppering: Byggnad

Kostnadsfaktor: 1,35 Inkl. moms &amp; byggherrekostnad 8%.

Kostnadsläge 1502

Byggnad	26	27	28	29	30	31	32	33	34	35	Kostnad för perioden
Summa:	8		243		629	7	1		172	143	1203158

**ÅTGÄRDSPLANERING**  
**ÅR 1-3**  
**Årvis översiktlig redovisning**

Samtliga uppgifter är hämtade ur Besiktningssrapporten, Bilaga 6

# Besiktningssrapport Sid

Mark yttre miljö	1
Hus A, Hägerstensvägen 229-231 Utvändiga – invändiga byggdelar	2-3
Övrigt-System Brf total	4

**Besiktningssrapport**

99LOS - 2016-02-14 11:26:12

**Urval:** Egenskaper.Kostnadsfaktor lika med 1,35  
 Egenskaper.Kostnadsfaktornotering lika med Inkl. moms & byggherrekostnad 8%.  
 Företag.Företag lika med 099  
 Förvaltningsenhet.Förvaltningsenhet lika med 2695

**Kostnadsfaktor:** 1,35 Inkl. moms & byggherrekostnad 8%.

Kostnadsläge 1502

Åtgärd	Mängd	Nästa år	Intervall,	Föreg. år	Kostnad
<i>Företag</i>					
099 - HSB Stockholm					
<i>Förvaltningsenhet</i>					
2695 - BRF LILLA ÖRNSBERG -					
<b>Markyta:</b>	<b>11-16 - MARKYTOR</b>				
1 1 115	Gräsytor, kompletteringssådd, 10 % av bruttoyten	365,0 m <sup>2</sup>	2016	5	2010 6 899
1 1 215	Buskar omplantering, 10 % av bruttoyten	81,0 m <sup>2</sup>	2016	6	2010 6 014
MOT GATA INKL P-YTA					
1 2 121	Asfalt gångbar, omläggning, maskinläggning 500-1000 m <sup>2</sup>	400,0 m <sup>2</sup>	2040	30	2010 59 400
1 2 162	Linjemarkering, 5-100 m	135,0 m	2020	10	2010 5 650
1 2 265	Stenmjölsytor, lagning, 10 % av bruttoyten	20,0 m <sup>2</sup>	2025	15	2010 324
SITTHÖRNA SANDLÅDA					
1 2 375	Betongmarksten, justering 10 % av bruttoyten	43,0 m <sup>2</sup>	2030	20	2010 5 283
1 3 213	Formbar leksand, byte >15 cm	4,0 m <sup>2</sup>	2016	2	1 285
1 4 313	Dränledning plast, byte vid djup 2-5 m	116,0 m	2055	40	2015 162 864
1 6 542	Underjordsbehållare, lyftsäck >2,5 m <sup>3</sup>	5,0 m <sup>3</sup>	2020	10	2010 104 355

**Besiktningssrapport**

99LOS - 2016-02-14 11:26:12

Kostnadsfaktor: 1,35 Inkl. moms &amp; byggherrekostnad 8%.

Kostnadsläge 1502

Åtgärd	Mängd	Nästa år	Intervall	Föreg. år	Kostnad
<i>Förvaltningsenhet</i>	<i>Byggnad</i>				
<b>2695 - BRF LILLA ÖRNSBERG</b>	<b>HUS A - HÄGERSTENSVÄGEN 229-231</b>				
<b>Byggnadsdel: 21 - FASADER</b>					
Z1421 Fibercementskivor, byte 5 % av ytan	95,0 m <sup>2</sup>	2035	25	2010	11 286
Z1531 Ädelputs, omputsning 10 % av ytan	880,0 m <sup>2</sup>	2045	35	2010	177 012
Z1536 Ädelputs, 2 ggr strykning	880,0 m <sup>2</sup>	2045	35	2010	116 424
Z1921 Fasadtvätt, putsfasad	880,0 m <sup>2</sup>	2018	10		86 724
Z9115 Fasadställningar, murarställning	1 541,0 m <sup>2</sup>	2045	35	2010	345 338
<b>Byggnadsdel: 22 - FASADKOMPLETTERINGAR</b>					
Z2116 Sockel betong, 2 ggr strykning	59,0 m	2025	15	2010	3 106
Z2211 Stuprör, byte galv/lack	103,0 m	2040	30	2010	84 821
Z2221 Hängrännor, byte galv/lack	83,0 m	2040	30	2010	36 304
Z2231 Stuprörsanslutning, byte gjutjärn l <1.5 m	8,0 st	2040	30	2010	15 984
63783 Exteriörbelysning på vägg/tak, byte Hg 50W	2,0 st	2025	15	2010	4 914
<b>ENTRÉ</b>					
63783 Exteriörbelysning på vägg/tak, byte Hg 50W	16,0 st	2035	25	2010	39 312
<b>BALKONGER</b>					
<b>Byggnadsdel: 23 - BALKONGER SKÄRMTAK</b>					
Z3142 Skärmtak hårdat glas, byte 6 mm	3,0 m <sup>2</sup>	2040	30	2010	6 278
<b>ENTRÉTAK</b>					
Z3142 Skärmtak hårdat glas, byte 6 mm	4,0 m <sup>2</sup>	2040	30	2010	8 370
<b>FRANSK BALKONG 3 ST</b>					
Z3211 Balkongplatta betong, lagning nos	83,0 m	2040	30	2010	181 521
Z3216 Balkongplatta betong, målning 2 ggr, undersida	66,0 m <sup>2</sup>	2030	20	2010	15 325
Z3325 Balkongräcken aluminium, målning 1 sida	83,0 m	2030	20	2010	11 877
<b>TVÄTTNING</b>					
<b>Byggnadsdel: 24 - FÖNSTER</b>					
Z4311 Aluminiumfönster 1-luft < 1 m2, justering	2,0 st	2030	20	2010	2 565
<b>VIND</b>					
Z4321 Aluminiumfönster 1-luft > 1 m2, justering	39,0 st	2030	20	2010	72 657
Z4321 Aluminiumfönster 1-luft > 1 m2, justering	69,0 st	2030	20	2010	128 547
<b>MED SPRÖJS</b>					
Z4341 Aluminiumfönster flerluft, justering	16,0 st	2030	20	2010	56 160
<b>MED SPRÖJS</b>					
Z4351 Fönsterörrar aluminium, justering	23,0 st	2030	20	2010	56 822
Z4381 Aluminiumfönster fasta > 1 m2, byte komplett 3-glas	6,0 st	2040	30	2010	63 747
Z4381 Aluminiumfönster fasta > 1 m2, byte komplett 3-glas	8,0 st	2040	30	2010	84 996
<b>Byggnadsdel: 25 - DÖRRAR</b>					
Z5712 Entréparti trä, komplett byte	17,0 m <sup>2</sup>	2040	30	2010	181 994
Z5716 Entréparti trä, 2 ggr strykning utsida	2,0 st	2016	6	2010	3 888
<b>OLJNING/STRYKNING</b>					
<b>Byggnadsdel: 26 - TAK</b>					
Z6261 Takplåt galv/lack bandtäckt, byte 5 % av bruttoytan	410,0 m <sup>2</sup>	2025	15	2010	65 313
Z6261 Takplåt galv/lack bandtäckt, byte 5 % av bruttoytan	48,0 m <sup>2</sup>	2025	15	2010	7 646
<b>HISSHUV</b>					
Z6266 Takplåt galv/lack bandtäckt, 2 ggr strykning	48,0 m <sup>2</sup>	2025	15	2010	7 452
<b>HISSHUV</b>					
Z6266 Takplåt galv/lack bandtäckt, 2 ggr strykning	410,0 m <sup>2</sup>	2025	15	2010	63 653
69821 Värmekabel i hängränna/stuprör, byte 50-100 m	0,0 m		15		0
<b>Byggnadsdel: 27 - ENHETER PÅ TAK</b>					
Z7016 Takdetaljer samtliga, måln. normal omf. ca 15 %	410,0 m <sup>2</sup>	2025	15	2010	8 303
Z7111 Plåthuv, komplett byte (ca 1x1x1 m)	2,0 st	2040	30	2010	6 993
<b>VENT</b>					
Z7251 Rökkluckor, byte ca 1 m2	2,0 st	2040	30	2010	41 121
Z7611 Landgångar, byte smide	45,0 m	2040	30	2010	103 275
Z7621 Takstegar, byte smide	4,0 m	2040	30	2010	3 186

## Besiktningsrapport

Kostnadsfaktor: 1,35 Inkl. moms &amp; byggherrekostnad 8%.

Kostnadsläge 1502

Åtgärd	Mängd	Nästa år	Intervall,	Föreg. år	Kostnad
<i>Förvaltningsenhet</i>	<i>Byggnad</i>				
<b>2695 - BRF LILLA ÖRNSBERG</b>	<b>HUS A - HÄGERSTENSVÄGEN 229-231</b>				
<b>Byggnadsdel: 27 - ENHETER PÅ TAK</b>					
27631 Takräcke, byte smide SNÖRASSKYDD	83,0 m	2040	30	2010	52 664
<i>Våning</i>					
<b>100 - ENTRÉ TRAPPHUS VIND</b>					
<b>Rum: 101 - ENTRÉ TRAPPHUS HV 229</b>	<b>NTA:</b>	<b>94,4 m<sup>2</sup></b>			
30515 Entré/Trapphus > 20 m2, helmålning KLINKER ENTRÉ VÄGG ½	94,4 m <sup>2</sup>	2022	12	2010	45 878
31 211 Klinkerplattor på golv (VA), byte	75,9 m <sup>2</sup>	2050	40	2010	164 969
31 841 Trappor av cementmosaik, slipning	17,2 st	2040	30	2010	10 681
63 662 Kompaktlysrörsarmatur, byte utanpåligg. armatur i tak	9,0 st	2035	25	2010	20 291
<b>Rum: 102 - PASSAGE</b>	<b>NTA:</b>	<b>4,4 m<sup>2</sup></b>			
30 115 Rum h < 2.75 m yta < 10 m2, helmålning	4,4 m <sup>2</sup>	2030	20	2010	3 564
31 422 Plastgolv med uppviktt sockel, byte 2.0 mm	4,4 m <sup>2</sup>	2030	20	2010	3 564
63 662 Kompaktlysrörsarmatur, byte utanpåligg. armatur i tak	1,0 st	2035	25	2010	2 255
<b>Rum: 103 - TVÄTTSTUGA</b>	<b>NTA:</b>	<b>5,6 m<sup>2</sup></b>			
30 625 Våtrum yta 3-5 m2, helmålning	5,6 m <sup>2</sup>	2028	18	2010	9 072
31 422 Plastgolv med uppviktt sockel, byte 2.0 mm	5,6 m <sup>2</sup>	2035	25	2010	4 536
63 662 Kompaktlysrörsarmatur, byte utanpåligg. armatur i tak	1,0 st	2035	25	2010	2 255
94 113 Tvättmaskiner, byte 5,5-7,5 kg MIELE PT7136	1,0 st	2024	14	2010	47 736
94 217 Torktumlare, byte 4,5-7,5 kg med värmepump MIELE PW 6055	1,0 st	2024	14	2010	71 955
<b>Rum: 104 - UNDERCENTRAL</b>	<b>NTA:</b>	<b>9,7 m<sup>2</sup></b>			
30 475 Enkla utrymmen < 10 m2, helmålning	9,7 m <sup>2</sup>	2040	30	2010	5 762
31 116 Betonggolv, 2 ggr strykning	9,7 m <sup>2</sup>	2040	30	2010	681
63 642 Lysrörsarmatur våta utrymmen, byte 2x36W	1,0 st	2030	20	2010	3 672
<b>Rum: 105 - ENTRÉ TAPPHUS HV 231</b>	<b>NTA:</b>	<b>94,4 m<sup>2</sup></b>			
30 515 Entré/Trapphus > 20 m2, helmålning KLINKER ENTRÉ VÄGG ½	94,4 m <sup>2</sup>	2022	12	2010	45 878
31 211 Klinkerplattor på golv (VA), byte	75,9 m <sup>2</sup>	2050	40	2010	164 969
31 841 Trappor av cementmosaik, slipning	17,2 st	2040	30	2010	10 681
63 662 Kompaktlysrörsarmatur, byte utanpåligg. armatur i tak	9,0 st	2035	25	2010	20 291
<b>Rum: 106 - HISSCHAKT 2 ST</b>	<b>NTA:</b>	<b>8,0 m<sup>2</sup></b>			
30 400 Specialutrymmen 1500+ 10 VÅN	15,0	2040	30	2010	20 250
31 116 Betonggolv, 2 ggr strykning + 10 CM Ö.F.G.	8,0 m <sup>2</sup>	2040	30	2010	562
63 621 Lysrörsarmatur torra utrymmen, byte 2x18W	10,0 st	2040	30	2010	31 590
<b>Rum: 501 - LGH FRD GÅNG CYKLAR</b>	<b>NTA:</b>	<b>49,0 m<sup>2</sup></b>			
30 485 Enkla utrymmen > 10 m2, helmålning	49,0 m <sup>2</sup>	2040	30	2010	17 001
63 662 Kompaktlysrörsarmatur, byte utanpåligg. armatur i tak	8,0 st	2035	25	2010	18 036
<b>Rum: 502 - BV RUM 2 ST</b>	<b>NTA:</b>	<b>7,0 m<sup>2</sup></b>			
30 475 Enkla utrymmen < 10 m2, helmålning	7,0 m <sup>2</sup>	2040	30	2010	4 158
31 422 Plastgolv med uppviktt sockel, byte 2.0 mm	7,0 m <sup>2</sup>	2040	30	2010	5 670
63 662 Kompaktlysrörsarmatur, byte utanpåligg. armatur i tak	2,0 st	2040	30	2010	4 509
<b>Rum: 503 - FLÄKTRUM</b>	<b>NTA:</b>	<b>28,3 m<sup>2</sup></b>			
30 485 Enkla utrymmen > 10 m2, helmålning	28,3 m <sup>2</sup>	2040	30	2010	9 819
31 422 Plastgolv med uppviktt sockel, byte 2.0 mm	28,3 m <sup>2</sup>	2040	30	2010	22 923
63 621 Lysrörsarmatur torra utrymmen, byte 2x18W	4,0 st	2040	30	2010	12 636

## Besiktningsrapport

99LOS - 2016-02-14 11:26:12

Kostnadsfaktor: 1,35 Inkl. moms &amp; byggherrekostnad 8%.

Kostnadsläge 1502

Åtgärd	Mängd	Nästa år	Intervall	Föreg. år	Kostnad
<i>Förvaltningsenhet</i>	<i>Byggnad</i>				
<b>2695 - BRF LILLA ÖRNSBERG</b>	<b>ÖVRIGT - SYSTEM BRF TOTAL</b>				
<b>Byggnadsdel: 35 - LÄSSYSTEM</b>					
35951 Låssystem, byte cylinder <10 st	1,0 st	2022	12	2010	1 121
UTVÄNDIGT					
64711 Kodsyst, byte kodlås, tablå	1,0 st	2025	15	2010	2 646
64712 Kodsyst, byte kodcentral, < 4 lås	1,0 st	2025	15	2010	9 383
<b>System: 52 - VATTEN AVLOPP</b>					
52000 Vatten och avlopp	18,4	2020	5	2015	24 840
SPOLNING STICKLEDNING.+HUVUDSTAM. (800KR/LGH)					
52500 Stammar	391,0	2060	50	2010	527 850
BYTE (SCHABLON 170 KKR/LGH 10% AV KOSTNAD)					
<b>System: 56 - VÄRME</b>					
56501 Värmeledningar, injustering, lägenhet	1 416,0 m <sup>2</sup>	2040	30	2010	5 735
56832 Termostatventiler, byte komplett ventil > 5 st	184,0 st	2040	30	2010	151 524
(CA-MÄNGD=ANTAL FÖNSTER)					
<b>System: 56 UC - UTRUSTNING UNDERCENTRAL</b>					
56121 Frånluftsvärmepump, lgh/villa, byte	1,0 st	2030	20	2010	74 534
THERMIA DIPLOMAT					
56204 Fjärrvärme, abonnentcentral, byte 80 kW. 1.0 l/s varmvatten	1,0 st	2028	18	2010	73 872
ARMATEC AT-8473-101					
56274 Varmvattenbered., dubbelmantla, byte 800 liter	2,0 st	2040	30	2010	151 362
THERMIA KBH 700					
56381 Cirkulationspump, värme, byte < 0.2 kW / DN 32	2,0 st	2025	15	2010	19 251
GF MAGNA 25-100 180					
56874 Expansionskärl, slutet, byte < 400 l inkl. kompressor	1,0 st	2040	30	2010	62 910
83212 Styr- och reglerenhet, byte vattenb. värme, stor fast	1,0 st	2022	12	2010	9 963
89111 Ställdon, byte	2,0 st	2022	12	2010	8 046
<b>System: 57 - UTRUSTNING FLÄKTRUM</b>					
57237 Fläktaggregat, renovering, TA eller FA-aggregat <1.5 m3/s	1,0 st	2030	20	2010	17 807
TFX TILL					
57238 Fläktaggregat, renovering, TA eller FA-aggregat < 3 m3/s	1,0 st	2030	20	2010	25 461
TFX FRÅN					
57251 Fläktaggregat, modell mindre, byte, aggregat < 70 l/s	2,0 st	2028	18	2010	50 463
FRÅNLUFT FF 01-02					
<b>System: 57 OVK - OVK</b>					
57000 Luftbehandling	8,1	2025	15	2010	10 935
RADON MÄTNING CA 350:- /LGH					
57014 OVK- besiktning, FT/FTX-system, lägenheter	1 416,0 m <sup>2</sup>	2016	6	2010	11 470
57024 Rensning ventkanaler, FT-system, lägenheter	1 416,0 m <sup>2</sup>	2022	12	2010	38 232
<b>System: 62 - EL</b>					
63500 Belysning ledn.system, halogen	46,0	2060	50	2010	62 100
10% KOSTNAD STGARE,,CENTRALER (20KKR/LGH)					
69121 Brandsäkerhetsbesiktning, < 2 000 m <sup>2</sup>	1,0 st	2020	10	2010	5 954
69131 Energideklarationer, energidekl. bostäder < 5 000 m	1,0 st	2020	10	2010	9 207
<b>System: 71:1 - HISS HV 229</b>					
71112 Hisskorgar, byte inredning, personhiss	1,0 st	2040	30	2010	50 733
71311 Hiss styrsystem, byte styrsystem, linhiss	1,0 st	2040	30	2010	357 129
71412 Hissmaskin, byte hiss 500-1000 kg	1,0 st	2040	30	2010	164 741
71421 Hisslinor, byte personhiss linhiss	1,0 st	2025	15	2010	32 927
<b>System: 71:2 - HISS HV 231</b>					
71112 Hisskorgar, byte inredning, personhiss	1,0 st	2040	30	2010	50 733
71311 Hiss styrsystem, byte styrsystem, linhiss	1,0 st	2040	30	2010	357 129
71412 Hissmaskin, byte hiss 500-1000 kg	1,0 st	2040	30	2010	164 741
71421 Hisslinor, byte personhiss linhiss	1,0 st	2025	15	2010	32 927

**INVÄNDIGA GEMENSAMMA  
LOKALER**

**RUMSLITTRERING, AREOR**



**Rum, lista**

99LOS - 2016-02-14 11:24:48

Urval: Företag.Företag lika med 099  
Förvaltningsenhet.Förvaltningsenhet lika med 2695

Rum	Rumstyp	BRA NTA	STA	Omkrets	Väggarea
<i>Företag</i>					
099 - HSB Stockholm					
<i>Förvaltningsenhet</i>			<i>Byggnad</i>		
2695 - BRF LILLA ÖRNSBERG			HUS A - HÄGERSTENSVÄGEN 229-231		
<i>Våning</i>					
100 - ENTRÉ TRAPPHUS VIND					
101	ENTRÉ TRAPPHUS HV 229		94,40		
102	PASSAGE		4,40		
103	TVÄTTSTUGA		5,60		
104	UNDERCENTRAL		9,70		
105	ENTRÉ TAPPHUS HV 231		94,40		
106	HISSCHAKT 2 ST		8,00		
501	LGH FRD GÅNG CYKLAR		49,00		
502	BV RUM 2 ST		7,00		
503	FLÄKTRUM		28,30		
<b>Summa:</b>			300,80		
<b>Summa totalt:</b>			300,80		

## Innehållsförteckning

Mängdförteckning redovisad  
per byggdel med kostnad

**Alla uppgifter i bilaga 8 är hämtade ur bilaga 6 , besiktningsrapporten**

# Mängdförteckning

99LOS - 2016-02-14 11:27:31

Urval: Egenskaper.Kostnadsfaktor lika med 1,35  
Egenskaper.Kostnadsfaktornotering lika med Inkl. moms & byggherrekostnad 8%.  
Företag.Företag lika med 099  
Förvaltningsenhet.Förvaltningsenhet lika med 2695

Kostnadsfaktor: 1,35 Inkl. moms & byggherrekostnad 8%.

Gruppering: (Ingen)  
Utskriftsnivå: Företag

Altgärd

Mängd

Företag

099 HSB Stockholm

11115	Gräsytor, kompletteringssådd, 10 % av bruttoytan	365,0 m <sup>2</sup>
11215	Buskar omplantering, 10 % av bruttoytan	81,0 m <sup>2</sup>
12121	Asfalt gångbar, omläggning, maskinläggning 500-1000 m2	400,0 m <sup>2</sup>
12162	Linjemarkering, 5-100 m	135,0 m
12265	Stenmjölsytor, lagning, 10 % av bruttoytan	20,0 m <sup>2</sup>
12375	Betongmarksten, justering 10 % av bruttoytan	43,0 m <sup>2</sup>
13213	Formbar leksand, byte >15 cm	4,0 m <sup>2</sup>
14313	Dränledning plast, byte vid djup 2-5 m	116,0 m
16542	Underjordsbehållare, lyftsäck >2,5 m3	5,0 m <sup>3</sup>
21421	Fibercementskivor, byte 5 % av ytan	95,0 m <sup>2</sup>
21531	Ädelputs, omputsning 10 % av ytan	880,0 m <sup>2</sup>
21536	Ädelputs, 2 ggr strykning	880,0 m <sup>2</sup>
21921	Fasadtvätt, putsfasad	880,0 m <sup>2</sup>
22116	Sockel betong, 2 ggr strykning	59,0 m
22211	Stuprör, byte galv/lack	103,0 m
22221	Hängrännor, byte galv/lack	83,0 m
22231	Stuprörsanslutning, byte gjutjärn I <1.5 m	8,0 st
23142	Skärmtak härdat glas, byte 6 mm	7,0 m <sup>2</sup>
23211	Balkongplatta betong, lagning nos	83,0 m
23216	Balkongplatta betong, målning 2 ggr, undersida	66,0 m <sup>2</sup>
23325	Balkongräcken aluminium, målning 1 sida	83,0 m
24311	Aluminiumfönster 1-luft < 1 m2, justering	2,0 st
24321	Aluminiumfönster 1-luft > 1 m2, justering	108,0 st
24341	Aluminiumfönster flerluft, justering	16,0 st
24351	Fönsterdörrar aluminium, justering	23,0 st
24381	Aluminiumfönster fasta > 1 m2, byte komplett 3-glas	14,0 st
25712	Entréparti trä, komplett byte	17,0 m <sup>2</sup>
25716	Entréparti trä, 2 ggr strykning utsida	2,0 st
26261	Takplåt galv/lack bandtäckt, byte 5 % av bruttoytan	458,0 m <sup>2</sup>
26266	Takplåt galv/lack bandtäckt, 2 ggr strykning	458,0 m <sup>2</sup>
27016	Takdetaljer samtliga, måln. normal omf. ca 15 %	410,0 m <sup>2</sup>
27111	Plåthuv, komplett byte (ca 1x1x1 m)	2,0 st
27251	Rökluckor, byte ca 1 m2	2,0 st
27611	Landgångar, byte smide	45,0 m
27621	Takstegar, byte smide	4,0 m
27631	Takräcke, byte smide	83,0 m
29115	Fasadställningar, murarställning	1 541,0 m <sup>2</sup>
30115	Rum h < 2.75 m yta < 10 m2, helmålning	4,4 m <sup>2</sup>
30400	Specialutrymmen,	15,0
30475	Enkla utrymmen < 10 m2, helmålning	16,7 m <sup>2</sup>
30485	Enkla utrymmen > 10 m2, helmålning	77,3 m <sup>2</sup>
30515	Entré/Trapphus > 20 m2, helmålning	188,8 m <sup>2</sup>
30625	Våtrum yta 3-5 m2, helmålning	5,6 m <sup>2</sup>
31116	Betonggolv, 2 ggr strykning	17,7 m <sup>2</sup>
31211	Klinkerplattor på golv (VA), byte	151,8 m <sup>2</sup>
31422	Plastgolv med uppvikt sockel, byte 2.0 mm	45,3 m <sup>2</sup>
31841	Trappor av cementmosaik, slipning	34,4 st
35951	Låssystem, byte cylinder <10 st	1,0 st
52000	Vatten och avlopp,	18,4
52500	Stammar,	391,0
56121	Frånluftsvärmepump, lgh/villa, byte	1,0 st

**Mängdförteckning**

99LOS - 2016-02-14 11:27:31

Kostnadsfaktor: 1,35 Inkl. moms &amp; byggherrekostnad 8%.

Gruppering: (Ingen)

Utskriftsnivå: Företag

Åtgärd	Mängd
56204 Fjärrvärme, abonnentcentral, byte 80 kW. 1,0 l/s varmvatten	1,0 st
56274 Varmvattenbered., dubbelmantla, byte 800 liter	2,0 st
56381 Cirkulationspump, värme, byte < 0.2 kW / DN 32	2,0 st
56501 Värmeledning, injuster, lägenhet	1 416,0 m <sup>2</sup>
56832 Termostatventiler, byte komplett ventil > 5 st	184,0 st
56874 Expansionskärl, slutet, byte < 400 l inkl. kompressor	1,0 st
57000 Luftbehandling,	8,1
57014 OVK- besiktning, FT/FTX-system, lägenheter	1 416,0 m <sup>2</sup>
57024 Rensning ventkanaler, FT-system, lägenheter	1 416,0 m <sup>2</sup>
57237 Fläktaggregat, renovering, TA eller FA-aggregat <1.5 m3/s	1,0 st
57238 Fläktaggregat, renovering, TA eller FA-aggregat < 3 m3/s	1,0 st
57251 Fläktaggregat, modell mindre, byte, aggregat < 70 l/s	2,0 st
63500 Belysning ledn.system, halogen,	46,0
63621 Lysrörsarmatur torra utrymmen, byte 2x18W	14,0 st
63642 Lysrörsarmatur våta utrymmen, byte 2x36W	1,0 st
63662 Kompaktlysarmatur, byte utanpåligg. armatur i tak	30,0 st
63783 Exteriörbelysning på vägg/tak, byte Hg 50W	18,0 st
64711 Kodsyste, byte kodlås, tablå	1,0 st
64712 Kodsyste, byte kodcentral, < 4 lås	1,0 st
69121 Brandsäkerhetsbesiktning, < 2 000 m <sup>2</sup>	1,0 st
69131 Energideklarationer, energidekl. bostäder < 5 000 m	1,0 st
69821 Värmekabel i hänggränna/stuprör, byte 50-100 m	0,0 m
71112 Hisskorgar, byte inredning, personhiss	2,0 st
71311 Hiss styrsystem, byte styrsystem, linhiss	2,0 st
71412 Hissmaskin, byte hiss 500-1000 kg	2,0 st
71421 Hisslinor, byte personhiss linhiss	2,0 st
83212 Styr- och reglerenhet, byte vattenb. värme, stor fast	1,0 st
89111 Stålldon, byte	2,0 st
94113 Tvättmaskiner, byte 5,5-7,5 kg	1,0 st
94217 Torktumlare, byte 4,5-7,5 kg med värmepump	1,0 st

# **RITNINGAR**

# **FOTODOKUMENTATION**

**UPPDATERING**  
**EGEN DOKUMENTATION**

# ÅRSBESIKTNING

## EGEN DOKUMENTATION