

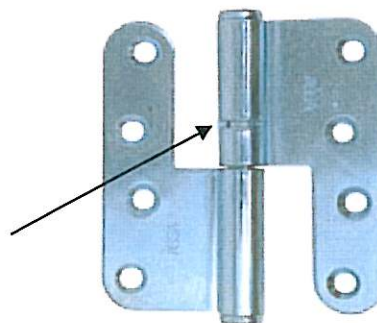
Gångjärn 3228 vid utåtgående fönster och fönsterdörrar

Brickinkast för enkel höjdjustering.

Bricka finns i 1 och 1,5mm, Assa 249.

1 ggr/år ges ett par droppar olja vid gångjärnens tappar.

Brickinkast



Spanjolett

Spanjoletten smörjs och funktionstestas på fabrik före leverans till kund. Normalt skall manövrering med handtag kunna ske utan motstånd.

För att bibehålla en god funktion skall kolvar, och låshusets rörliga delar, smörjas med ett par droppar olja 1 ggr/år genom befintliga hål i kantskenan.

Fönsterbroms

Fönsterbromsen behöver normalt inget underhåll. Se dock till att bromslöparen löper fritt från smuts i bromslådan.

Smörj vid behov överföringen i kantskenan mellan spanjolett och låsaxel.

För övrig information om funktionen av barnspärren Fix 4570, se sidan 16

Ytbehandling träytor

Invändiga målade och laserade träytor fordrar normalt inget underhåll.

Vid behov rengöres med vatten och syntettvättmedel.

Vid behov av bättringsmålning används endast akrylatfärg.

Aluminiumprofiler

Anodiserade och lackade aluminiumprofiler är näst intill underhållsfria. Vad som krävs är rengöring en till två gånger om året, med vatten och neutralt tvättmedel.

Använd inte följande:

- Alkaliska medel med högt pH-värde
- Tvättmedel med sliptillsatser
- Slipande svampar typ Scotch-Brite

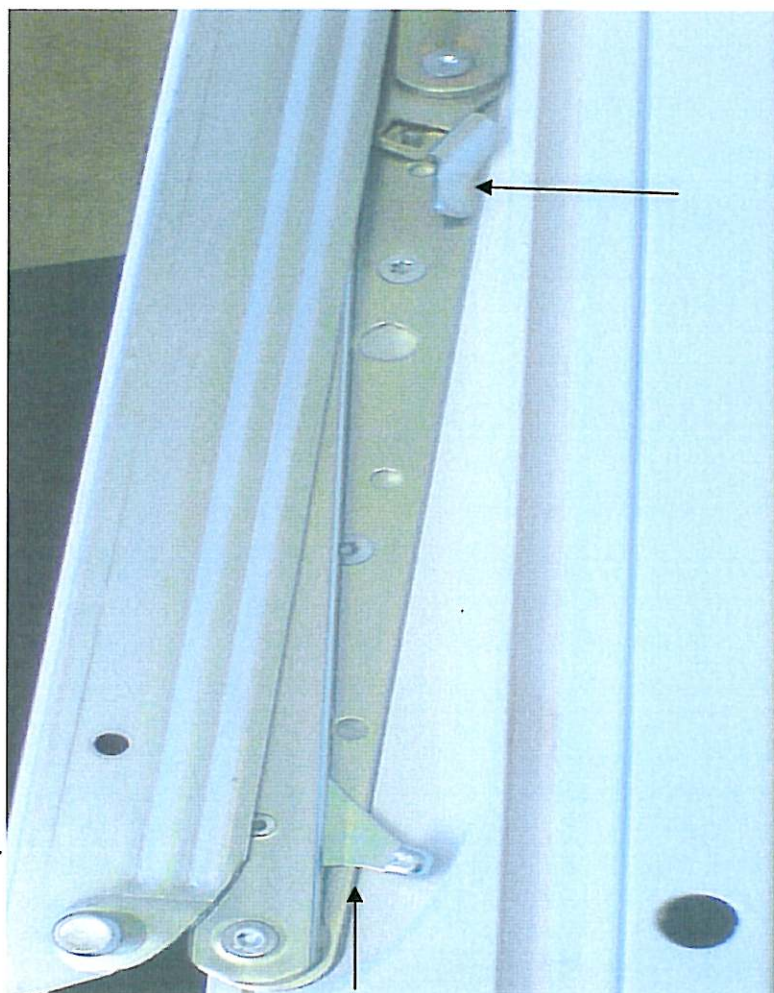
För eftermontage av persienn, markis, solskyddsfilm, etc. ansvaras ej.

För att hindra att barn ramlar ut eller att olyckor sker i samband med putsning av fönstren, är beslagen försedda med en barnspärr.

Den hindrar fönstret att oavsiktligt öppnas förbi vädringsläget. Spärren träder också i funktion när fönstret vänts runt för att putsas.

När man stänger fönstret låses spärren automatiskt. Designen är sådan att man inte kan stänga fönstret utan att spärren är i funktion.

Säkerhetsspärren öppnas genom att man trycker på knappen i pilens rikning



Vädringsspärren hindrar fönstret från att blåsa igen. Den fälls ut genom att den markerade knappen förs uppåt, samtidigt som man trycker fönstret lätt utåt.

Skötselanvisning för glidhängt fönster KT337

- Glidskenor smörjs 1 ggr/år med ren vaselin för att bibehålla en god funktion.

På detta gångjärn finns möjlighet att ställa friktionen.

Justerings av friktionsjusteringskruven, se figur nedan.

Medurs vridning av skruven ökar friktionen, moturs minskar. Justera så både höger och vänster gångjärn, så att de arbetar med samma friktion.

Friktionsjusteringskruv

På vänster gångjärn sitter en barnsäkerhets-spärr, se bild. Den spärrar vid 15° öppning. Spärren bortkopplas genom att den skjuts åt vänster. Den återgår automatiskt i spärrläge när fönstret stängs.

Barnsäkerhets-spärr

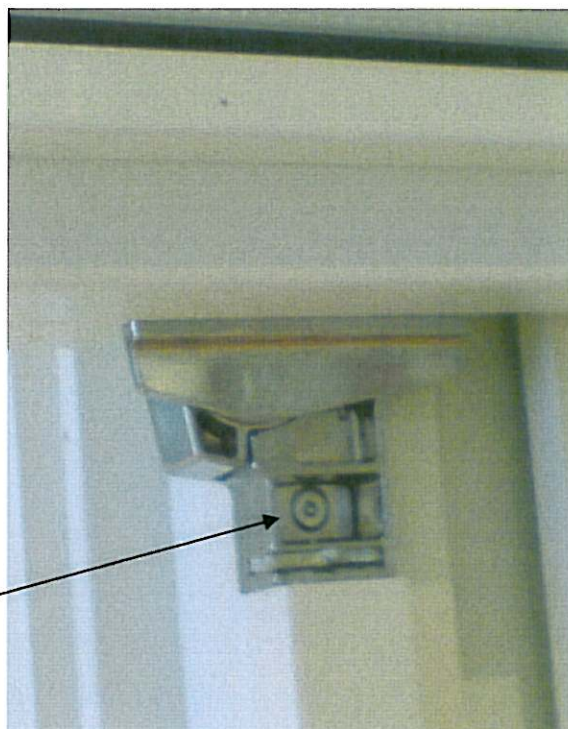


Gångjärnet är smörjt från fabrik, och får ej smörjas ytterligare. Friktionsfunktionen kan då förstöras.

Om bågen behöver frigöras från karmen, gör på följande sätt: drag friktionsskruven hårt medurs på båda gångjärnen. Ställ bågen i horisontalläge, se bild.

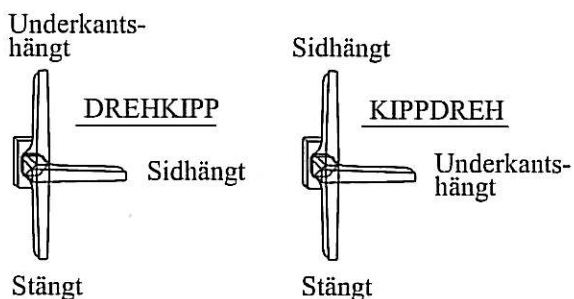
Skruva sedan bort låsskruven på båda gångjärnen. Nu kan bågen lyftas uppåt, och frigöras från karmen. Då bågen sätts tillbaka i karmen, återmonteras låsskruvarna.

Låsskruv

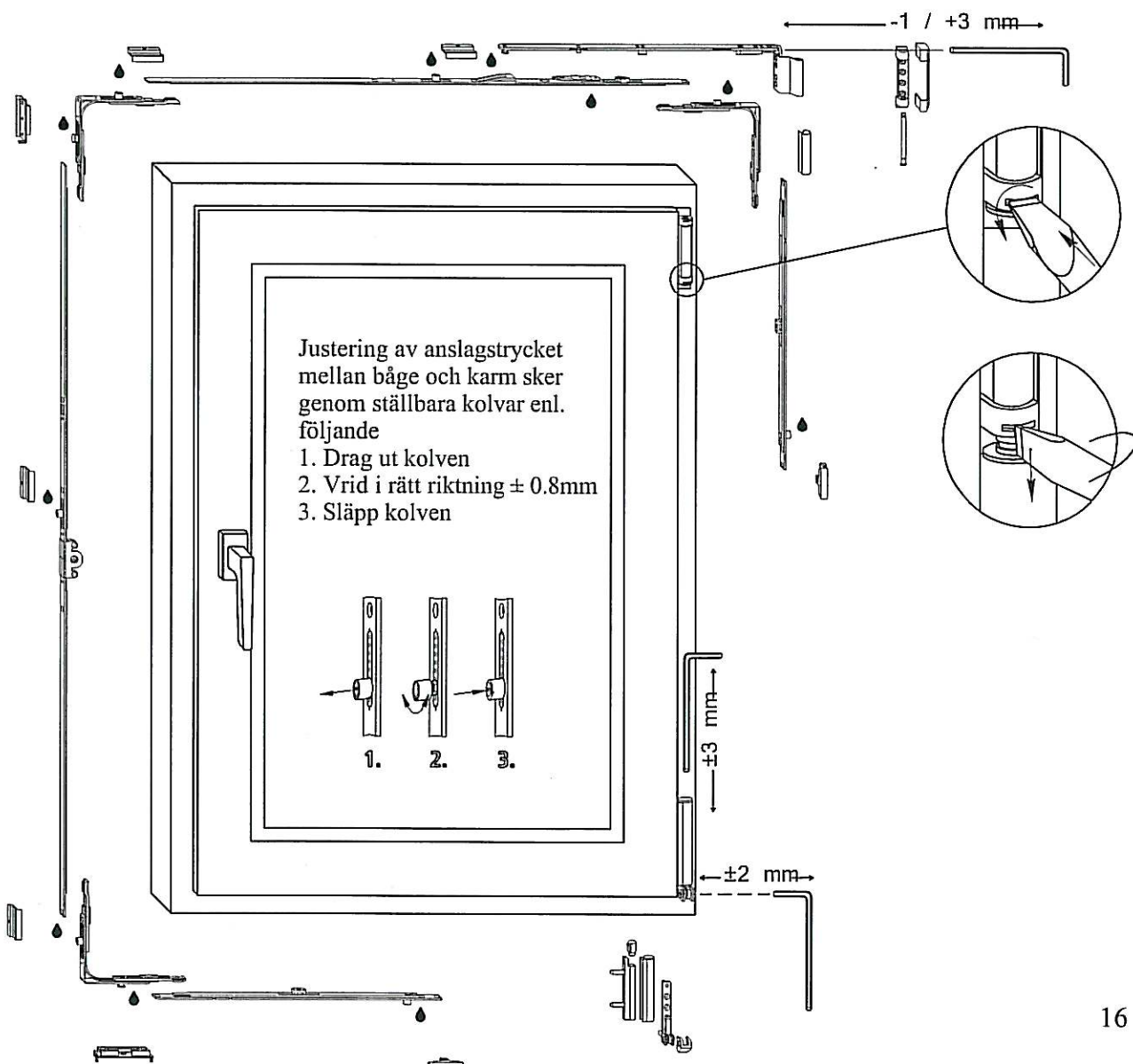


Demontering av båge

1. Tryck med hjälp av en skruvmejsel in spärplattan
2. Vrid mejseln - sprinten lossnar
3. Sprinten kan nu dras ur och bågen lyftas bort
4. Vid ihängning skjut tillbaka sprinten tills den låser



Justering av bågen i förhållande till karm kan göras enl. det. med en insexnyckel
 Skötselråd: En gång per år bör beslaget infettas på angivna punkter för att bibehålla funktionen och samtidigt minska slitaget.





Manöveranordning

Nyckel

Täckbricka

För barnskyddande funktion

- Tag bort täckbrickan genom att vrida den 90 grader

För tillfällig bortkoppling av barnskydd

- Sätt i nyckeln och vrid 90 grader.
- Öppna fönster-/dörr förbi spärrläge.
- Vrid tillbaka, och ta ur nyckeln.
- Vid stängning är barnskyddet då åter i funktion.

Fönster-/dörrbroms Fix 150S/160S och manöveranordning Fix 4570 är typgodkänd som barnskyddande spärranordning.

OBS: Gäller då nyckeln är urtagen.

Etikett, KT 856 skall finnas på båge eller karm.

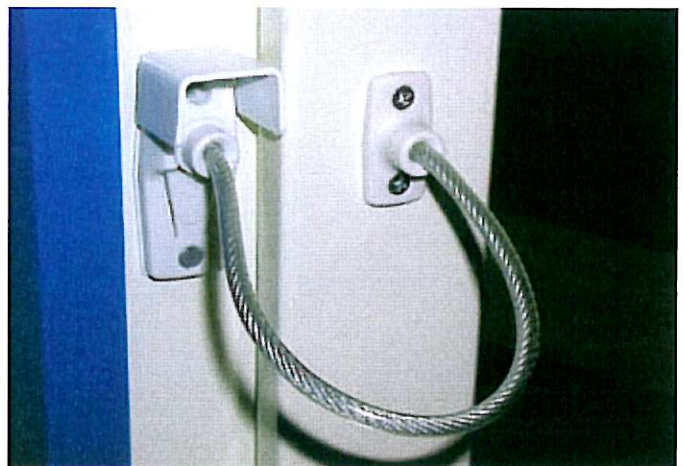
Nyckel levereras tillsammans med handtagen, samt Typgodkännandebevis och information

Spärranordning Fix 184

För fönster och dörr. Barnskyddande.

Montering

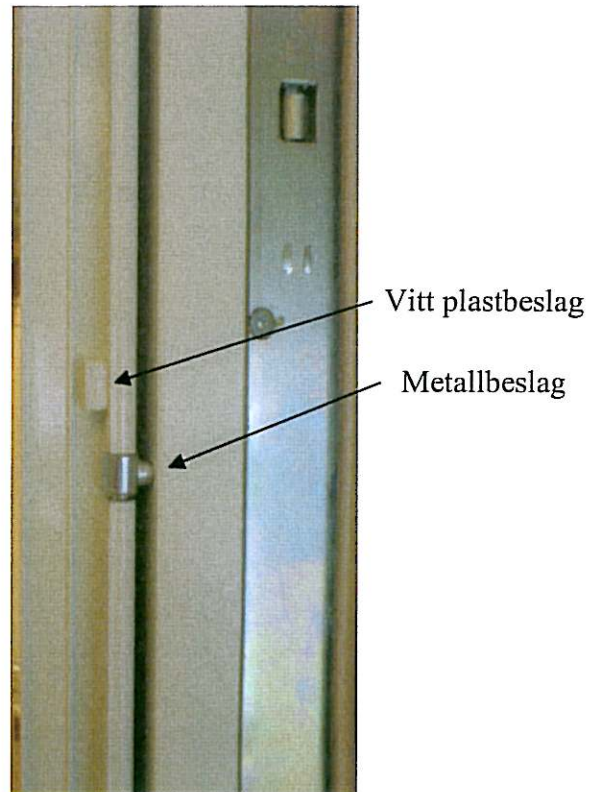
- Monteras på fönster eller dörr.
- För barnskyddande montage skall Fix 184 monteras, så att luftspalten mellan båge och karm blir max 100mm .
- Montera Fix 184, dörr 600mm över handtaget, fönster 200mm över handtaget.
- Använd träskruv 3,5x40.



Inåtgående eller utåtgående fönster-/dörr

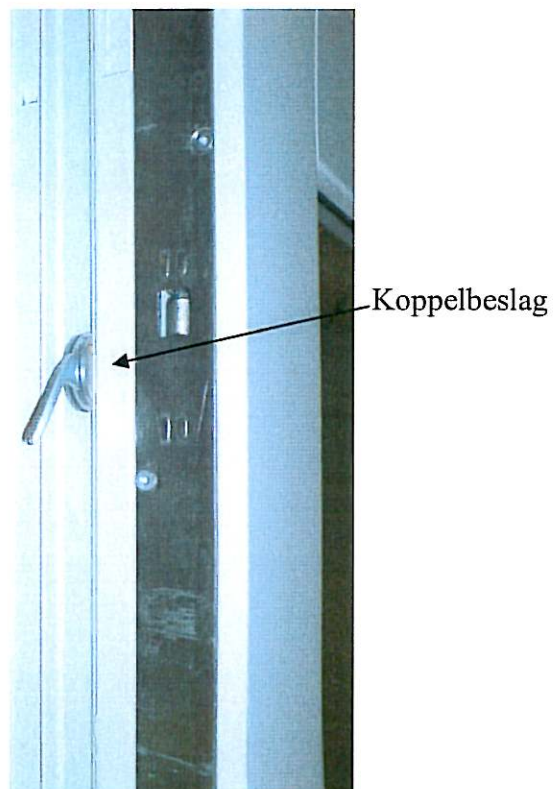
Delning av koppelbeslag på inåtgående fönster-/dörrar

- Öppna fönstret så att koppelbeslaget blir åtkomligt.
- Skjut det vita plastbeslaget, som sitter på aluminiumytterbågen, uppåt, så att sprinten går ur metallbeslaget som sitter i träbågen, se bilden. Gör detta på både övre och nedre beslaget, som som sitter på handtagssidan. OBS! Gör inte detta på gångjärnssidan, då lossnar hela ytterbågen.
- Nu går det att dela på inner-och ytterbågen.
- När fönstret ska sammankopplas igen så förs bågarne samman, och det vita plastbeslaget skjuts nedåt, in i metallbeslaget.



Delning av koppelbeslag på utåtgående fönster-/dörrar

- Öppna fönstret så att koppelbeslaget blir åtkomligt.
- Vrid alla koppelbeslagen uppåt, och vrid isär inner-och ytterbågarna.
- När fönstret ska sammankopplas igen så förs bågarne samman, och koppelbeslagen vrids nedåt



Rengöring av glas

Putsning av glas utföres 1-4ggr/år eller när behov föreligger.

Glas putsas med ren duk eller särskild gummiskrapa.

För rengöring används på marknaden förekommande preparat, avsedda för fönsterputsning.

Kraftiga rengöringsmedel, lösningsmedel etc., eller mekanisk borttagning av smuts, skall ej användas.

Iakttag försiktighet vid eventuellt monterade mellanglaspersienner.

Rengöring av coatad polycarbonat

Allmän rengöring

- Använd ljummet vatten med en mild såplösning, eller hushållsrengöringsmedel, typ Ajax.
- Skölj skivan noggrant med kallt vatten.

Särskild rengöring av coatad polycarbonat

- Fotogen, eller lacknafta (white sprit) är vanligen effektiva för borttagning av färg, märkpennor, bläck, läppstift, klistermärken etc.
- Se till att dessa rengöringsmedel ej kommer i kontakt med sågade kanter eller borrarade hål, eftersom de ej är coatade.
- Tvätta skivan med varmt vatten med en mild såplösning, efter borttagandet av färgen, klistermärket etc.
- Skölj skivan noggrant med kallt vatten.

Tänk på att

- inte rengöra polycarbonatglas i starkt solsken, eller vid högre temperaturer.
- Använd inte nötande eller starkt alkaliska rengöringsmedel.
- Skrapa aldrig skivorna med skrapor, rakblad eller andra skrapinstrument.

Skötsel av självrengörande glas

- Självrengörande glas har inte samma behov av rengöring som vanligt glas, men är därför inte helt underhållsfritt.
- Glaset rengörs med vanligt vatten.
- Svår smuts kan tas bort med varmt såpvatten och en ren trasa, eller med ett vanligt fönsterputsmedel.
- Använd inte rengöringsmedel som kan ge en oljeliknande hinna på glaset.
- Använd inte skrapa mot glaset eller liknande som tex. rakblad, stålull.
- Använd inte rengöringsmedel som innehåller slipmedel, eller som är vattenavvisande.

Rengöring mellan glas i kopplade bågar, sker efter delning av koppelbeslag, se sidan 18.

Vi stora temperaturskillnader mellan glasytans mittzon och kanterna utvidgas mittzonen så mycket att spänningar som uppstår längs kanterna riskerar att ge sprickbildning i vanligt glas, termiska värmsprickor.

Vanliga orsaker kan vara slagskugga, invändig eller utvändig solavskärmning.

Termisk överbelastning orsakar sprickor som utgår från glaskanten och är i rät vinkel både mot glaskanten och glasytan.

Termiska sprickbildningar beror inte på felaktigheter i glaset och omfattas inte av isolerrutegarantin.

